

GO CHINA

ไปแอ่วกันเต๋อะ..บินตรงเชียงใหม่

"I'M IN CHONGQING"

เที่ยวมหานครฉงชิ่ง ต่ำจู้ 5 วัน 4 คืน

** เที่ยวเต็มอิ่ม..ไม่ลงร้านช้อปปิ้ง** โดยสายการบิน West Air (PN)

กำหนดวันเดินทาง	ผู้ใหญ่/เด็ก พักห้องละ 2-3 ท่าน ท่านละ	พักเดี่ยว เพิ่มท่านละ
10-14 มิ.ย.69	19,900.-	4,000.-
16-20 ก.ย.69	20,900.-	4,000.-
23-27 ก.ย.69	20,900.-	4,000.-
14-18 ต.ค.69	22,900.-	4,000.-
28 ต.ค.-01 พ.ย.69	22,900.-	4,000.-
11-15 พ.ย.69	21,900.-	4,000.-
25-29 พ.ย.69	21,900.-	4,000.-
02-06 ธ.ค.69	22,900.-	4,000.-
09-13 ธ.ค.69	22,900.-	4,000.-
16-20 ธ.ค.69	22,900.-	4,000.-
23-27 ธ.ค.69	24,900.-	4,000.-
30 ธ.ค.69-03 ม.ค.70	25,900.-	4,000.-

ราคาทัวร์ข้างต้นยังไม่รวมค่าทิปมัคคุเทศก์ท้องถิ่นและคนขับรถ ท่านละ 2,000 บาท
หัวหน้าทัวร์ที่ดูแลคณะจากเมืองไทยตามแต่ท่านจะเห็นสมควร
โปรแกรมอาจจะมีการปรับเปลี่ยนตามความเหมาะสมของสภาพอากาศและฤดูกาล
ราคานี้เป็นราคาพิเศษไม่มีราคาเด็ก

	โปรแกรมเดินทาง	เข้า	เที่ยง	ค่ำ	โรงแรมที่พัก
1	สนามบินเชียงใหม่ (PN6596 : 12.10-15.40) สนามบินฉางชิ่งเจียงเป่ย์-เมืองฉางชิ่ง -ถนนคนเดินกวนอินเฉียว		✈	๑๐	HOLIDAY INN EXPRESS หรือระดับเทียบเท่า 4 ดาว
	สนามบินเชียงใหม่ (PN6596 : 21.50-01.15+1) สนามบินฉางชิ่งเจียงเป่ย์ - เมืองฉางชิ่ง ** เดินทาง 17 พ.ค.69 – 30 มิ.ย. 69 เป็นต้นไป **			✈	HOLIDAY INN EXPRESS หรือระดับเทียบเท่า 4 ดาว
2	ฉางชิ่ง-เมืองต้าจู่-พระพุทธรูปเขาหินแกะสลักเป่าตึงซาน(รวมรถ กอล์ฟ)-ฉางชิ่ง-หมู่บ้านโบราณฉือซีโซ่ว-อาคารศาลาประชาคม	๑๐	๑๐	๑๐	HOLIDAY INN EXPRESS หรือระดับเทียบเท่า 4 ดาว
3	ฉางชิ่ง- -ชมรถไฟฟ้าทะเลตึก-พิพิธภัณฑ์ศิลปะ(ตึกตะเกียบ) - ถนนคนเดินสี่ปาตี- ถนนคนเดินเจียฟางเป่ย์ - หงหยาดัง	๑๐	๑๐	๑๐	HOLIDAY INN EXPRESS หรือระดับเทียบเท่า 4 ดาว
4	ฉางชิ่ง- super 80s street – ถนนคนเดินด้านจื่อสี่อ-ตรอกโบราณ เซี่ยฮ่าวหลี่-หลงเหมินฮ่าว-จุดชมวิว Light of Copper	๑๐	๑๐	๑๐ สุกี้ ฉางชิ่ง	HOLIDAY INN EXPRESS หรือระดับเทียบเท่า 4 ดาว
5	สนามบินฉางชิ่ง (PN6595 : 09.50-11.10)- สนามบินเชียงใหม่	✈ SET BOX			
	สนามบินฉางชิ่ง (PN6595 : 18.55-20.50)- ถนนคนเดินกวนอินเฉียว – สนามบินเชียงใหม่ ** เดินทางช่วง 17 พ.ค. 69 – 30 มิ.ย. 69 เป็นต้นไป **	๑๐	๑๐	✈	

วันที่ 1

สนามบินเชียงใหม่ (PN6596 : 12.10-15.40) - สนามบินฉางชิ่งเจียงเป่ย์

เมืองฉางชิ่ง - ถนนคนเดินกวนอินเฉียว

- 09.00 น.** พร้อมกันที่ **สนามบินเชียงใหม่** อาคารผู้โดยสารขาออกระหว่างประเทศ ชั้น1 เคาน์เตอร์สายการบิน **West Air (PN)** โดยมีเจ้าหน้าที่บริษัทคอยให้การต้อนรับและอำนวยความสะดวกตรวจเช็คสัมภาระ และเอกสารการเดินทางให้กับทุกท่าน ***น้ำหนักกระเป๋า 20 กิโลกรัม / ท่านละ 1 ใบ**
- 12.10 น.** ออกเดินทางสู่ **ฉางชิ่ง ประเทศจีน** สายการบิน **West Air** เที่ยวบินที่ **PN6569**
- 15.40 น.** เดินทางถึง **ท่าอากาศยานนานาชาติสนามบินฉางชิ่ง เจียงเป่ย์** เมืองฉางชิ่ง มหานครที่ถูกสร้างขึ้นโดย ทำ ทายทุกกฎเกณฑ์ของแรงโน้มถ่วงและภูมิศาสตร์"เมืองภูเขา" ที่เติบโตและซ้อนทับกันเป็นชั้นๆ ตาม หุบเขา และริมแม่น้ำ จนได้รับสมญานามสมัยใหม่ว่าเป็น "มหานคร 3 มิติสุดมหัศจรรย์" เมืองที่ท่านจะ รู้สึกเหมือน หลุดเข้าไปในฉากภาพยนตร์ไซไฟ ที่ซึ่งชั้น 1 ของตึกหนึ่งอาจเชื่อมต่อกับชั้น 20 ของตึกข้างๆ, ที่ที่ท่านจะ ได้เห็นรถไฟฟ้าวิ่งทะลุกลางตึกอพาร์ทเมนต์, และที่ที่ Google Maps อาจต้องยอมแพ้ให้กับความซับซ้อน ของถนนหนทางที่สร้างทับกันไปมาถึง 5 ระดับ
- เวลาต้องสั้นเร็วกว่าประเทศไทย 1 ชั่วโมง (เพื่อความสะดวกในการนัดหมาย กรุณาปรับนาฬิกาของท่านเป็นเวลาท้องถิ่น)**
- หลังจากผ่านพิธีการตรวจคนเข้าเมือง
- จากนั้นนำท่านสู่ **ถนนคนเดิน กวนอินเฉียว (Guanyinqiao)** ย่านการค้าและแสงสีแห่งมหานครฉางชิ่ง ท่านสามารถเพลินเพลินกับการช้อปปิ้งทั้งของฝากและอาหาร ขนม ชิมอาหารพื้นเมือง และเก็บภาพ สีสันยามราตรีอันตระการตา ต้มดื่อบรรยากาศสุดทันสมัย ณ ย่านกวนอินเฉียว ศูนย์กลางการช้อปปิ้ง และความบันเทิงที่ใหญ่ ที่สุดในเขตเจียงเป่ย์ ถนนมีความยาวกว่า 700 เมตร ซึ่งเต็มไปด้วย ห้างสรรพสินค้าหรู ร้านแฟชั่นระดับโลก และ ร้านอาหารชื่อดัง ที่ตอบโจทย์ทุกสไตล์การท่องเที่ยว ค่าคืน กวนอินเฉียวจะสว่างไสวไปด้วยแสงไฟนีออนและ จอ LED ขนาดยักษ์ สร้างบรรยากาศคึกคักไม่แพ้มหานครใดในเอเชีย จนได้รับการขนานนามว่า "ชิบูย่าแห่งฉางชิ่ง"



ค่ำ **รับประทานอาหารค่ำ ณ ภัตตาคาร (มื้อที่ 1)**
ที่พัก **HOLIDAY INN EXPRESS หรือระดับเทียบเท่า 4 ดาว(มาตรฐานจีน)**

**** เดินทางช่วง 17 พ.ค.-30 มิ.ย.69 **** **ปรับเปลี่ยนเวลาบิน และโปรแกรม ดังนี้**

เวลานัดหมายสนามบินเชียงใหม่ : 18.30 น.

ออกเดินทางโดย : PN6596 : เดินทางจาก เชียงใหม่ : 21.50 น. / เดินทางถึง ฉงชิ่ง : 01.15 น.+1

ปรับโปรแกรม : สนามบินเชียงใหม่ - เมืองฉงชิ่ง

เข้าสู่ที่พัก : **HOLIDAY INN EXPRESS หรือระดับเทียบเท่า 4 ดาว**

วันที่ 2 **ฉงชิ่ง-เมืองต้าจู่-พระพุทธรูปเขาหินแกะสลักเป่าตังซาน(รวมรถกอล์ฟ)-ฉงชิ่ง-หมู่บ้านโบราณฉือซีโซ่ว-อาคารศาลาประชาคม**

เช้า **รับประทานอาหารเช้า ณ ห้องอาหารภายในโรงแรม (มื้อที่ 2)**

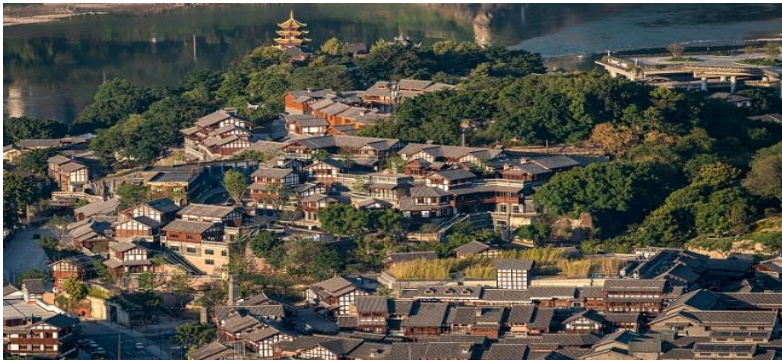
นำท่านเดินทางสู่ **ต้าจู่** เป็นอำเภอเล็กๆที่อยู่ท่ามกลางภูเขา 5 ลูก คือ ภูเขาเป่ย์ซัน ภูเขาเป่าตังซัน ภูเขาหนันซัน ภูเขาซือจ้วนซัน และภูเขาซือเหมินซัน เป็นเมืองที่มีพื้นที่สีเขียวด้วยผืนป่าและอากาศเย็นสบายตลอดปี

กลางวัน **รับประทานอาหารกลางวัน ณ ภัตตาคาร (มื้อที่ 3)**

นำท่านสู่ **พระพุทธรูปแกะสลักหินต้าจู่เขาเป่าตังซาน (รวมรถแบตเตอรี่)** เป็นการแกะสลักเรื่องราวเกี่ยวกับพุทธศาสนา มีพระพุทธรูปปางต่างๆ โปธิสัตว์อภินันต์ พระ และเทวดาในศาสนาเต๋า ลัทธิขงจื้อ และผู้คนที่ทำการไหว้พระในถ้ำเหล่านี้ ถ้ำตวอเป่าซานเป็นถ้ำที่ใหญ่ สวยงามและสำคัญที่สุด ทั้งภูเขาพบร่องรอยแกะสลัก 37 แห่ง รวมรูปพระ 1 หมื่นกว่าองค์ มีปางไสยาสน์ เจ้าแม่กวนอิมปางห้ามญาติ พระเจ้าอี้เซียน เป็นต้น เป็นศิลปะในสมัยราชวงศ์ซ่ง สมัย 950 ปีก่อน หินแกะสลักที่ต้าจู่นับได้ว่าเป็นตัวแทนของศิลปะถ้ำที่อ่อนหวานนุ่มนวลในยุคหลัง ซึ่งได้รวมผลงานศิลปะการแกะสลักหินของจีนในช่วงปลายคริสต์ศตวรรษที่ 9 ถึงยุคกลางคริสต์ศตวรรษที่ 13



นำท่านชม **เมืองโบราณสี่ซีโซ่ว (Ancient Town of Ciqikou)** เป็นหมู่บ้านอนุรักษ์ทางวัฒนธรรม และเป็นสถานที่ท่องเที่ยวชื่อดังของมหานครฉงชิ่ง ลักษณะก็คล้ายๆ กับตลาดเก่า หรือตลาดโบราณ บ้านเรา คนที่อยากไปย้อนเวลากลับไปในอดีตก็ต้องไปเยือน เมืองโบราณสี่ซีโซ่ว เพราะที่นี่ยังคงรักษาวิถีชีวิตรวมทั้งสะท้อนรากเหง้าดั้งเดิมของเมืองไว้ได้อย่างดีเยี่ยม ไม่ว่าจะเป็นตึกรามบ้านช่องที่มีรูปทรงโบราณ แหล่งผลิตสินค้าและอาหารพื้นเมืองที่สืบทอดกิจการต่อกันมาหลายรุ่น



จากนั้นนำท่านชม **อาคารศาลาประชาคมฉงชิ่ง (ชมด้านนอก)** ถือเป็นหนึ่งในสัญลักษณ์ของเมืองฉงชิ่งที่มีลักษณะพิเศษในการก่อสร้าง โดยมีการผสมผสานลักษณะเด่นของศิลปะในยุคราชวงศ์หมิงและราชวงศ์ชิงเข้าไว้ด้วยกันอย่างลงตัว ทั้งสีสันทันและรูปแบบการจัดวางโครงสร้างอันโดดเด่น รวมถึงยังมากด้วยคุณค่าทางประวัติศาสตร์ เพราะจำลองมาจากหอฟ้าเทียนถานในเมืองปักกิ่ง ปัจจุบันใช้เป็นทีประชุมสภาผู้แทน และเป็นโรงละครของประชาชนที่สามารถบรรจุคนได้กว่า 4,000 คน



คำ รับประทานอาหารค่ำ ณ ภัตตาคาร (มื้อที่ 4)

ที่พัก **HOLIDAY INN EXPRESS** หรือระดับเทียบเท่า 4 ดาว(มาตรฐานจีน)

GO1CNXCKG-PN011 เชียงใหม่ ฉงชิ่ง ตั๋ว 5 วัน 4 คืน (PN)

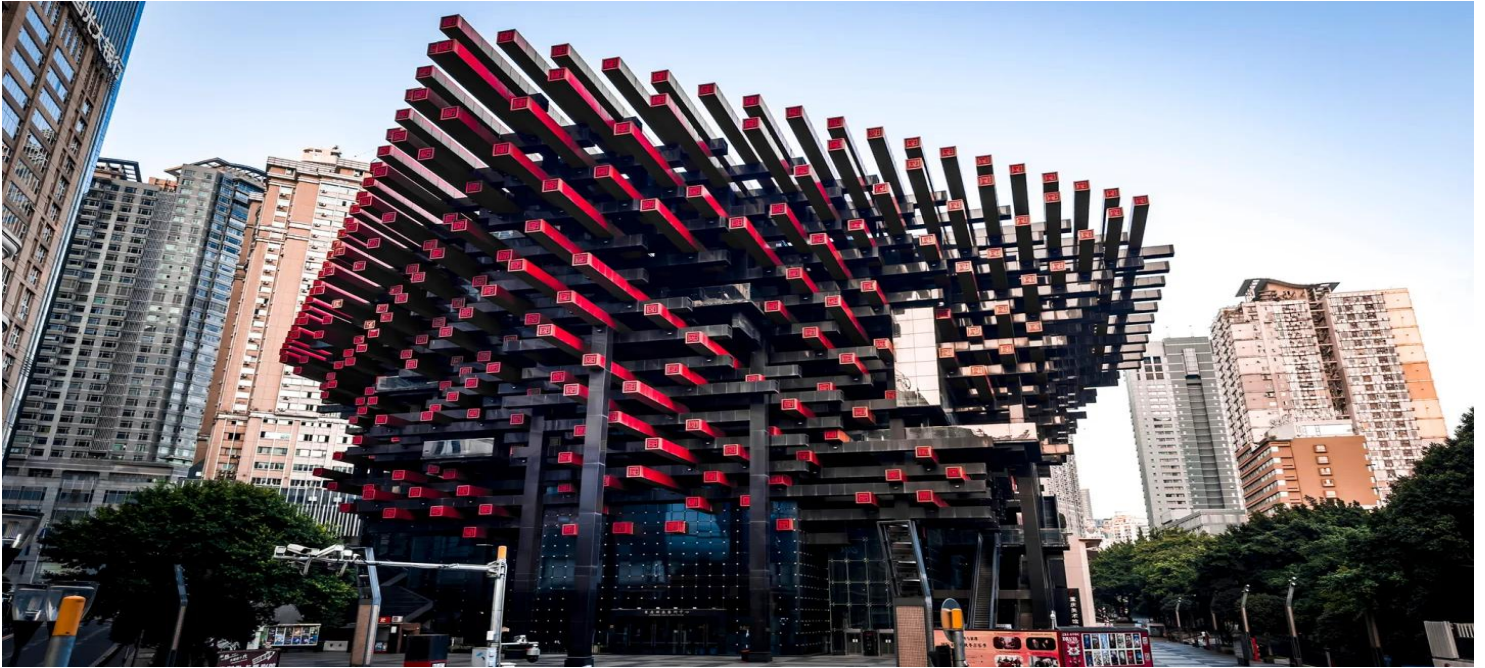
วันที่ 3 ฉงชิ่ง - ชมรถไฟฟ้าทะลุตึก-พิพิธภัณฑศิลป์(ตึกตะเกียบ)- ถนนคนเดินสี่ปาตี - ถนนคนเดินเจียฟางเป่ย์ - หงหยาดัง

เช้า รับประทานอาหารเช้า ณ ห้องอาหารภายในโรงแรม (มื้อที่ 5)

จากนั้นนำท่านชม **รถไฟฟ้าทะลุตึก** เป็นรถไฟฟ้าสาย 2 ของมหานครฉงชิ่ง ที่กำลังวิ่งผ่านสถานีหลี่จื่อปา (Liziba Station) ทะลุตึก 19 ชั้น ซึ่งเป็นอาคารที่พักอาศัยของประชาชน รถไฟฟ้าสายนี้ถูกสร้างขึ้นโดยไม่ต้องรื้อถอนตึกดังกล่าว โดยสถานีหลี่จื่อปาใช้พื้นที่เพียงชั้น 6-8 ของตัวอาคารเท่านั้น แต่ประชาชนที่อาศัยอยู่ไม่ต้องกังวลเรื่องเสียงรบกวน เนื่องจาก ผ่านการออกแบบให้สามารถลดเสียงการทำงานด้วยอุปกรณ์ชนิดพิเศษ ที่ทำให้เสียงของรถไฟฟ้าสายนี้ดังเท่าเครื่องล้างจาน (ประมาณ 75.8 เดซิเบล)



จากนั้นนำท่านถ่ายรูปเช็คอิน **พิพิธภัณฑศิลป์(ตึกตะเกียบ)** สถานที่ซึ่งตัวอาคารนั้นก็คืองานศิลปะชิ้นเอกชิ้นแรกที่ท่านจะได้พบ อาคารอันโดดเด่นด้วยรูปลักษณะของกล่องไม้ขีดไฟ หรือมัดตะเกียบขนาดมหึมาที่ถูกวางทิ้งไว้ใจกลางเมือง เปลือกนอกของอาคารทั้งหมดถูกห่อหุ้มด้วยแท่งสีเหลี่ยมสีแดงอิฐที่เรียงตัวกันในแนวตั้งอย่างเป็นระเบียบแต่ทรงพลัง สร้างลวดลายของแสงและเงาที่เปลี่ยนแปลงไปตลอดทั้งวัน รูปทรงที่คล้ายตะเกียบหรือปาไ่ คือการคารวะต่อวัฒนธรรมตะวันออกและธรรมชาติของภูมิภาค ผสานกับการตีความสถาปัตยกรรม "เตี้ยเวเจียวโหล" หรือบ้านเรือนบนเสาสูงที่ชาวบ้านในอดีตสร้างบนหน้าผาสูงชัน ให้ออกมาในรูปแบบที่ร่วมสมัย ฉาบด้วยสีแดง สีของความเผ็ดร้อนจากเครื่องเทศ "หม่าล่า" คือสีของพลัง ความกล้าหาญ และจิตวิญญาณที่ไม่เคยยอมแพ้ของชาวฉงชิ่ง (ถ่ายรูปด้านนอกพิพิธภัณฑ)



กลางวัน รับประทานอาหารกลางวัน ณ ภัตตาคาร (มื้อที่ 6)

จากนั้นนำท่านเดินทางสู่ **ถนนคนเดินสี่ปาตี** หรือ บันไดสิบแปดขั้น โดยย่านเมืองโบราณสี่ปาตีเป็นสถานที่ท่องเที่ยวที่ตั้งอยู่ในเขตหยงชิ่งของเมืองฉงชิ่ง เป็นหนึ่งในตัวอย่างที่ดีที่สุดของเมืองที่อยู่บนภูมิประเทศแบบภูเขา ความรู้สึกหลักเมื่อมาเที่ยวสี่ปาตีคือการเดินขึ้นลงเนินตลอดทาง เพราะอาคารต่างๆ ถูกสร้างตามแนวลาดชัน ย่านนี้ผสมผสานเสน่ห์ของเมืองภูเขาเก่าแก่ของฉงชิ่ง เข้ากับโซนการค้าและพื้นที่จัดแสดงวัฒนธรรม ทำให้นักท่องเที่ยวสามารถเดินเล่นและพักผ่อนได้อย่างเพลิดเพลิน



หลังจากนั้นนำท่านสู่ **ถนนคนเดินเจี๋ยฟางเปย์ (Jiefangbei Pedestrian Street)** เป็นแลนด์มาร์กสำคัญและย่านธุรกิจที่คึกคักที่สุดใจกลาง นครฉงชิ่ง ประเทศจีน ตั้งอยู่ในเขตยวีจิ่ง (Yuzhong District) ใจกลางนครฉงชิ่ง สัญลักษณ์สำคัญ หอนาฬิกาเจี๋ยฟางเปย์ (Jiefangbei Clock Tower) หรืออนุสาวรีย์ปลดปล่อย ซึ่งตั้งอยู่ตรงกึ่งกลางของถนนคนเดิน เป็นจุดถ่ายรูปยอดนิยมที่นักท่องเที่ยวห้าม

พลาด สวรรค์ของนักช้อปปิ้ง แหล่งรวมห้างสรรพสินค้าชั้นนำ แบรินด์เนมระดับโลก และสินค้าแฟชั่นมากมาย มีร้านอาหารและของกินเล่นพื้นเมืองของฉงชิ่งให้เลือกชิมตลอดเส้นทาง ในช่วงกลางคืนจะมีการเปิดไฟประดับประดาอย่างสวยงามจากตึกระฟ้าโดยรอบ ทำให้ได้รับฉายาว่าเป็นเมืองที่สว่างไสวและมีชีวิตชีวา



คำ รับประทานอาหารค่ำ ณ ภัตตาคาร (มื้อที่ 7)

จากนั้นนำท่านสู่ **หงหยาดัง** (Hongyadong) คือแลนด์มาร์กสำคัญของนครฉงชิ่ง ประเทศจีน เป็นคอมเพล็กซ์อาคารไม้โบราณสูง 11 ชั้นที่สร้างลัดหล่นตามหน้าผาริมแม่น้ำเจียงหลิง โดดเด่นด้วยสถาปัตยกรรมแบบ "เตี้ยเว้าโหล" (Stilted House) หรือบ้านยกใต้ถุนสูงตามสไตล์ดั้งเดิมของชาวปายู สถานที่นี้มีชื่อเสียงระดับโลกจากการประดับไฟสีทองสว่างไสว ซึ่งหลายคนเปรียบเทียบกับฉายาในแอนิเมชันเรื่อง Spirited Away แต่ละชั้นจะมีเอกลักษณ์ต่างกัน เช่น ชั้น 1-3 เป็นแหล่งรวมอาหารว่างท้องถิ่น, ชั้น 4 เป็นถนนสายวัฒนธรรมปายูที่มีร้านขายของฝากและอาหารประเภทเส้น, และชั้น 11 เป็นจุดชมวิวแบบพาโนรามาที่มองเห็นแม่น้ำและตึกสูงของเมือง

จุดถ่ายรูปยอดนิยม: สะพานเซียนซือเหมิน (Qiansimen Bridge) เป็นจุดที่นักท่องเที่ยวนิยมไปยืนถ่ายรูปเพื่อเก็บภาพตัวอาคารหงหยาดังจากมุมกว้างพร้อมวิวแม่น้ำ



ที่พัก HOLIDAY INN EXPRESS หรือระดับเทียบเท่า 4 ดาว(มาตรฐานจีน)

GO1CNXCKG-PN011 เชียงใหม่ ฉงชิ่ง ต้าจู่ 5 วัน 4 คืน (PN)

**วันที่ 4 ฉงชิ่ง- super 80s street – ถนนคนเดินตำนานจื่อซือ-ตรอกโบราณเซี่ยฮ่าวหลี-
หลงเหมินฮ่าว-จุดชมวิิว Light of Copper**

เช้า รับประทานอาหารเช้า ณ ห้องอาหารภายในโรงแรม (**มื้อที่ 8**)

จากนั้นนำท่านเดินทางสู่ **super 80s street** สตริทอาร์ตสุดวินเทจ ที่จะพาทุกคนย้อนไปในยุค 80s ของประเทศจีน ท่านจะได้พบกับ รถไฟโบราณ ร้านค้า โปสเตอร์หนัง ตลับเทป และของสะสมยุค 80s อีกมากมาย ท่านจะได้มุมถ่ายรูปฟิล 80s อีกมากมาย



นำท่านเดินทางสู่ **ถนนโบราณตำนานจื่อซือ** เหมาะสำหรับการมาชมของ **Raffles City** และโรงละครใหญ่ที่อยู่ฝั่งตรงข้าม จุดชมวิิวอยู่ข้างสวนสนุกทางทะเล Changjiahuai ถนนโบราณตำนานจื่อซือและย่านการค้า Changjiahuai (ห้างสรรพสินค้า) เชื่อมต่อกัน ด้านบนเป็นถนนเก่า ด้านล่างเป็นห้างสรรพสินค้าเป็นถนนเก่าแห่งแรกของประเทศที่มีวัฒนธรรมการเปิดเมืองเป็นแกนหลักผสมผสานทัศนียภาพเมืองสมัยใหม่และถนนเก่าอายุร้อยปีนำเสนอในรูปแบบเนินเขาเก้าชั้น เป็นแหล่งท่องเที่ยวแบบครบวงจรที่รวมประวัติศาสตร์ วัฒนธรรม การท่องเที่ยว



กลางวัน รับประทานอาหารกลางวัน ณ ภัตตาคาร (**มื้อที่ 9**)

นำท่านเดินทางเพื่อไปตามหาหัวใจดวงเดิมของฉงชิ่งในย่านที่ราวกับถูกกาลเวลาลืมนำไป ที่นี่คือ **ตรอกโบราณเซี่ยฮ่าวหลี่** เศษเสี้ยวสุดท้ายของฉงชิ่งในอดีตที่ยังคงหายใจอยู่จริง อย่างแท้จริงไปบนชั้นบันไดหินที่ถูกขัดจนมันวาวด้วยกาลเวลา ลัดเลาะไปตามตรอกซอกซอยแคบๆ ที่สองข้างทางคือบ้านเรือนไม้เก่าแก่ ซึ่งบางหลังอาจมีร่องรอยผู้พัก แต่ทุกร่องรอยนั้นคือเรื่องราว คือความทรงจำของชีวิตผู้คนที่เคยอยู่ที่นี่ ท่านจะได้เห็นภาพชีวิตของผู้คน ราวตากผ้าที่แขวนอยู่นอกหน้าต่าง เสียงพูดคุยที่ลอยแว่วมาจากในบ้าน ชาวบ้านที่นั่งพักผ่อนอยู่หน้าประตู ที่นี่คือที่ที่ความวุ่นวายของมหานครตามเข้ามาไม่ถึง



จากนั้นนำท่านชม **ถนนโบราณหลงเหมินท่าว (Longmenhao Old Street)** ในเมืองฉงชิ่ง เป็นย่านเมืองเก่าระดับ 4A ที่โดดเด่นด้วยสถาปัตยกรรมตึกไม้โบราณสไตล์ยูนนานผสมตะวันตก ตั้งอยู่บนเนินเขาหันหน้าออกสู่น้ำแยงซี บรรยากาศผสมผสานความคลาสสิกกับคาเฟ่สมัยใหม่และร้านอาหารได้รับความนิยมมากในการเดินเล่น ถ้ายรุปรุ่มสูง และชมวิวสะพานดงซู่เหมิน



คำ **รับประทานอาหารค่ำ ณ ภัตตาคาร (เมื่อที่ 10) เมนูพิเศษ !! สุกี่หม่าล่า**

นำท่านสู่ **จุดชมวิวงหยวน (Light of Copper)** ปัจจุบันกลายเป็นสถานที่เช็คอินยอดนิยมในฉงชิ่ง ไม่เพียงแต่จะได้เพลิดเพลินไปกับวิวแม่น้ำเท่านั้น แต่ยังสามารถชมสะพานลอยซูเจียป่าที่มีมนต์ขลัง แล้วยังได้ชื่นชมเสน่ห์อันเป็นเอกลักษณ์ของเมืองบนภูเขาอีกด้วย



สมควรแก่เวลานำคณะกลับสู่ที่พัก

ที่พัก **HOLIDAY INN EXPRESS หรือระดับเทียบเท่า 4 ดาว(มาตรฐานจีน)**

วันที่ 5 **สนามบินฉงชิ่ง (PN6595 : 09.50-11.10)- สนามบินเชียงใหม่**

เช้า **รับประทานอาหารเช้า ณ ห้องอาหารภายในโรงแรม (เมื่อที่ 11) SET BOX**

สมควรแก่เวลานำท่านเดินทางสู่ **ท่าอากาศยานนานาชาติสนามบินฉงชิ่ง เจียงเป่ย์**

09.50 น. เดินทางกลับเชียงใหม่ โดยสายการบิน **West Air** เที่ยวบินที่ **PN6595**

11.10 น. เดินทางกลับถึง **สนามบินเชียงใหม่** โดยสวัสดิภาพ พร้อมความประทับใจในการเดินทาง

**** เดินทางช่วง 17 พ.ค.-30 มิ.ย.69 **** **ปรับเปลี่ยนเวลาบิน และโปรแกรม ดังนี้**

รับประทานอาหารเช้า : ห้องอาหารภายในโรงแรม

ปรับโปรแกรม : ถนนคนเดินกวนอินเจียว -

สนามบินฉงชิ่ง (PN6595 : 18.55-20.50) - สนามบินเชียงใหม่

รับประทานอาหารกลางวัน : ณ ภัตตาคาร

เวลานัดหมายสนามบินฉงชิ่ง เจียงเป่ย์ : 15.00 น.

ออกเดินทางโดย : PN6595 : เดินทางจาก ฉงชิ่ง : 18.55 น. / เดินทางถึง เชียงใหม่ : 20.50 น.



เงื่อนไขการให้บริการ

1. การเดินทางในแต่ละครั้งจะต้องมีผู้โดยสารจำนวน 15 ท่านขึ้นไป ถ้าผู้โดยสารไม่ครบจำนวนดังกล่าว ทางบริษัทฯ ขอสงวนสิทธิ์ในการเปลี่ยนแปลงราคาหรือยกเลิกการเดินทาง
2. ในกรณีที่ลูกค้าต้องออกตัวโดยสารภายในประเทศ กรุณาติดต่อเจ้าหน้าที่ของบริษัทฯ เพื่อเช็คว่ากรุ๊ปมีการคอนเฟิร์มเดินทางก่อนทุกครั้ง เนื่องจากสายการบินอาจมีการปรับเปลี่ยนไฟล์ทบิน หรือเวลาบิน โดยไม่ได้แจ้งให้ทราบล่วงหน้า ทางบริษัทฯ จะไม่รับผิดชอบใด ๆ ในกรณี ถ้าท่านออกตัวภายในโดยไม่แจ้งให้ทราบและหากไฟล์ทบินมีการปรับเปลี่ยนเวลาบินเพราะถือว่าท่านยอมรับในเงื่อนไขดังกล่าว
3. การชำระค่าบริการ
 - 3.1 กรุณาชำระมัดจำ ท่านละ 10,000 บาท
 - 3.2 กรุณาชำระค่าทัวร์เต็มจำนวน ในกรณีที่ค่าทัวร์ราคาต่ำกว่า 10,000 บาท
 - 3.3 กรุณาชำระค่าทัวร์ส่วนที่เหลือ 30 วันก่อนออกเดินทาง **45 วันก่อนเดินทางสำหรับช่วงสงกรานต์และปีใหม่**
 - 3.4 กรณีวันเดินทางน้อยกว่า 21 วัน หรือราคาทัวร์โปรโมชั่น ต้องชำระค่าทัวร์เต็มจำนวนเท่านั้น
4. กรณีผู้เดินทางที่ต้องการความช่วยเหลือเป็นพิเศษ เช่น การขอใช้วีซ่าเชงเก้นที่สนามบิน กรุณาแจ้งบริษัทฯ อย่างน้อย 7 วันก่อนการเดินทาง หรือเริ่มตั้งแต่ท่านจองทัวร์ มิฉะนั้นทางบริษัทฯ ไม่สามารถจัดการได้ล่วงหน้า ทางบริษัทฯ ขอสงวนสิทธิ์ในการเรียกเก็บค่าใช้จ่ายตามจริงที่เกิดขึ้นกับผู้เดินทาง (ถ้ามี)
5. กรณีใช้หนังสือเดินทางราชการ (เล่มน้ำเงิน) เดินทางเพื่อการท่องเที่ยวกับคณะทัวร์ หากท่านถูกปฏิเสธในการเข้า-ออกประเทศใด ๆ ก็ตาม ทางบริษัทฯ ขอสงวนสิทธิ์ไม่คืนค่าทัวร์และรับผิดชอบใด ๆ ทั้งสิ้น
6. *ทางบริษัทฯ ทำหน้าที่เป็นเพียงตัวแทนในการประสานงานการเดินทางเท่านั้น และ ขอสงวนสิทธิ์ปฏิเสธความรับผิดชอบและไม่สามารถคืนเงินค่าบริการหรือชดเชยค่าเสียหายใดๆ ได้ในทุกกรณี สำหรับความสูญเสีย, ความเสียหาย, หรือค่าใช้จ่ายที่เพิ่มขึ้นของนักท่องเที่ยว ซึ่งเกิดจากเหตุสุดวิสัยและปัจจัยที่นอกเหนือการควบคุมของบริษัทฯ อาทิเช่น: ภัยธรรมชาติ, สภาพอากาศแปรปรวน, ภัยสงคราม, การจลาจล, การนัดหยุดงาน, โรคระบาด, การยกเลิก/ล่าช้า/เปลี่ยนแปลงตารางการบิน, ความขัดข้องของการคมนาคม, อุบัติเหตุ, ความเจ็บป่วย, การสูญหายหรือเสียหายของสัมภาระ, ตลอดจนการถูกปฏิเสธการเข้า-ออกเมืองหรือข้อห้ามทางกฎหมายจากเจ้าหน้าที่รัฐ ทั้งนี้ บริษัทฯ จะให้ความช่วยเหลือทางด้านการประสานงานอย่างสุดความสามารถ*



เงื่อนไขอื่นๆ

โปรดตรวจสอบ PASSPORT : กรุณานำพาสปอร์ตติดตัวมาในวันเดินทาง พาสปอร์ตต้องมีอายุไม่ต่ำกว่า 6 เดือน หรือ 180 วัน ขึ้นไปก่อนการเดินทาง และต้องมีหน้ากระดาษอย่างน้อย 6 หน้า

หมายเหตุ : สำหรับผู้เดินทางที่อายุไม่ถึง 18 ปี และไม่ได้เดินทางกับบิดา มารดา ต้องมีจดหมายยินยอมให้บุตรเดินทางไปต่างประเทศจากบิดาหรือมารดาแนบมาด้วย



✔ อัตราค่าบริการรวม



ค่าตัวโดยสารเครื่องบินไป-กลับ ชั้นประหยัด พร้อมค่าภาษีสนามบินทุกแห่งตามรายการทัวร์ข้างต้น



เจ้าหน้าที่บริษัท ๙ คอยอำนวยความสะดวกทุกท่านตลอดการเดินทาง



ค่าประกันวินาศภัยเครื่องบินตามเงื่อนไขของแต่ละสายการบิน



ค่าอาหาร ค่าเข้าชม และ ค่ายานพาหนะทุกชนิดตามที่ระบุไว้ในรายการทัวร์ข้างต้น



ค่าน้ำหนักกระเป๋าเดินทางในกรณีที่เกิดกว่าสายการบินกำหนด 20 กิโลกรัม / ท่าน / ใบ



คุ้มครองการเสียชีวิตจากอุบัติเหตุสูงสุด 2,000,000 บาท
คุ้มครองค่ารักษาพยาบาลจากอุบัติเหตุสูงสุด 500,000 บาท

(เงื่อนไขตามกรมธรรม์) เชื้อนไขประกันการเดินทาง ค่าประกันอุบัติเหตุและค่ารักษาพยาบาล คุ้มครองเฉพาะกรณีที่ได้รับอุบัติเหตุระหว่างการเดินทางไม่คุ้มครองถึงการสูญเสียทรัพย์สินส่วนตัวและไม่คุ้มครองโรคประจำตัวของผู้เดินทาง และคุ้มครองเฉพาะผู้เดินทางไปกลับพร้อมกรุ๊ปเท่านั้น



ค่าที่พักห้องละ 2-3 ท่าน ตามโรงแรมที่ระบุไว้ในรายการหรือ ระดับเทียบเท่า

- กรณีห้อง TWIN BED (เตียงเดี่ยว 2 เตียง) ซึ่งโรงแรมไม่มีหรือเต็ม ทางบริษัทขอปรับเป็นห้อง DOUBLE BED แทนโดยมี ต้องแจ้งให้ทราบล่วงหน้า
- หากต้องการห้องพักแบบ DOUBLE BED ซึ่งโรงแรมไม่มีหรือเต็ม ทางบริษัทขอปรับเป็นห้อง TWIN BED แทนโดยมี ต้อง แจ้งให้ทราบล่วงหน้า เช่นกัน
- กรณีพักแบบ TRIPLE ROOM 3 ท่าน ท่านที่ 3 อาจเป็น เสริมเตียง หรือ SOFA BED หรือ เสริมฟูกที่นอน ทั้งนี้ ขึ้นอยู่กับรูปแบบการจัดห้องพักของโรงแรมนั้นๆ

✘ อัตราค่าบริการไม่รวม



ค่าทำหนังสือเดินทางไทย และเอกสารต่างดาว



ค่าภาษีน้ำมัน ที่สายการบินเรียกเก็บเพิ่ม ภายหลังจากทางบริษัทฯ ได้ออกตั๋วเครื่องบินไปแล้ว ซึ่งลูกค้าต้องชำระส่วนต่างเพิ่ม



ภาษีมูลค่าเพิ่ม 7% และหัก ณ ที่จ่าย 3%



ค่าทิปมัคคุเทศก์ท้องถิ่นและคนขับรถ รวม 2,000 บาท/ท่าน/ทริป (เด็กชำระทิปเท่ากับผู้ใหญ่) ชำระที่สนามบิน



ค่าน้ำหนักกระเป๋าเดินทางในกรณีที่เกิดกว่าสายการบินกำหนด



ค่าใช้จ่ายส่วนตัวนอกเหนือจากรายการ เช่น ค่าเครื่องดื่ม, ค่าอาหารที่สั่งเพิ่ม, ค่าโทรศัพท์ ฯลฯ สำหรับท่านที่รับประทานอาหารพิเศษ อาหารเจ หรือไม่ทานเนื้อสัตว์ ไม่ทานหมู ไม่ทานไก่ และมีความจำเป็นให้ทางบริษัท จัดเตรียมอาหารไว้ให้ท่านเป็นพิเศษนอกเหนือจากที่กรุ๊ปจัดไว้ในรายการ ขอสงวนสิทธิ์ในการเรียกเก็บค่าใช้จ่ายเพิ่มเติมตามจริงหน้างาน



ค่าธรรมเนียมเอกสารเข้าเมืองสำหรับผู้ถือพาสปอร์ตต่างประเทศ

*(ทางรัฐบาลจีนประกาศยกเลิกวีซ่าให้กับคนไทย ผู้ที่ประสงค์จะพำนักระยะสั้นในประเทศจีน ในรอบ 6 เดือน ไม่เกิน 90 วัน **ถ้ากรณีทางรัฐบาลจีนประกาศให้กลับมาใช้วีซ่า ผู้เดินทางจะต้องเสียค่าใช้จ่ายเพิ่มในการขอวีซ่าตามที่สถานทูตกำหนด)*





เงื่อนไขการยกเลิก

**กรณีการขอยกเลิกการเดินทาง หรือเลื่อนการเดินทาง นักท่องเที่ยวหรือตัวแทนจำหน่าย(ผู้มีชื่อในเอกสารการจอง) จะต้องแพกซ์ อีเมลล์ หรือ มาเซ็นเอกสารการยกเลิกที่บริษัท ใดๆอย่างใดอย่างหนึ่ง เพื่อเป็นการแจ้งยกเลิกกับทางบริษัทอย่างเป็นทางการเป็นลายลักษณ์อักษร (ทางบริษัทไม่ขอรับยกเลิกการจอง ผ่านทางโทรศัพท์ไม่ว่ากรณีใดๆ)

**กรณีนักท่องเที่ยวหรือตัวแทนจำหน่าย ต้องการขอรับเงินค่าบริการคืน นักท่องเที่ยวหรือตัวแทนจำหน่าย (ผู้มีชื่อในเอกสารการจอง) จะต้องแพกซ์ อีเมลล์ หรือ มาเซ็นเอกสารการขอรับเงินคืนที่บริษัท ใดๆอย่างใดอย่างหนึ่ง เพื่อทำเรื่องขอรับเงินค่าบริการคืน โดยแนบหนังสือมอบอำนาจพร้อมหลักฐานประกอบการมอบอำนาจ หลักฐานการชำระค่าบริการต่างๆ และหน้าสมุดบัญชีธนาคารที่ต้องการให้นำเงินเข้าให้ครบถ้วน โดยมีเงื่อนไขการคืนเงินค่าบริการ ตาม “ประกาศคณะกรรมการธุรกิจนำเที่ยวและมัคคุเทศก์ เรื่อง หลักเกณฑ์เกี่ยวกับการกำหนดอัตราการจ่ายเงินค่าบริการคืนให้แก่นักท่องเที่ยว พ.ศ. 2563” ดังนี้

ยกเลิก ไม่น้อยกว่า 30 วันก่อนการเดินทาง (ไม่นับวันเดินทาง)

คืนเงินค่าทัวร์เต็มจำนวน ยกเว้น ค่าใช้จ่ายที่เกิดขึ้นจริงเพื่อการเตรียมการนำเที่ยว ทั้งหมด เช่น ค่ามัดจำตัวเครื่อง ค่าบริการแลนด์ ต่างประเทศ เป็นต้น

ยกเลิก น้อยกว่า 15 วันก่อนการเดินทาง

ทางบริษัทฯของสงวนสิทธิ์ ไม่คืนเงินค่าทัวร์ทั้งหมด การจ่ายเงินคืนแก่นักท่องเที่ยวตามข้อกำหนดด้านบน ซึ่งมีการหักเงินในบางส่วนนั้น เนื่องจากทางบริษัทฯมีค่าใช้จ่ายที่ได้จ่ายจริงเพื่อการเตรียมการนำเที่ยวไปแล้ว เช่น การมัดจำที่นั่งบัตรโดยสารเครื่องบิน การจองที่พัก และ ค่าใช้จ่ายที่จำเป็นอื่นๆ เป็นต้น

ยกเลิก ไม่น้อยกว่า 15-29 วันก่อนเดินทาง (ไม่นับวันเดินทาง)

คืนเงิน 50% ของค่าทัวร์ทั้งหมด ยกเว้น ค่าใช้จ่ายที่เกิดขึ้นจริงเพื่อการเตรียมการนำเที่ยวทั้งหมด เช่น ค่ามัดจำตัวเครื่อง ค่าบริการแลนด์ ต่างประเทศ เป็นต้น

หากท่านงดการใช้บริการรายการใดรายการหนึ่ง หรือไม่เดินทางพร้อมคณะ

ทางบริษัทฯ จะถือว่าท่านสละสิทธิ์ **ไม่อาจเรียกร้องค่าบริการและเงินมัดจำคืน ไม่ว่ากรณีใดๆ ทั้งสิ้น**

การยกเลิกเดินทางกับกรุ๊ปที่ออกเดินทางช่วง เทศกาลวันหยุด เช่น ปีใหม่, สงกรานต์ เป็นต้น

บางสายการบินมีการรันตีมัดจำที่นั่งกับสายการบิน และค่ามัดจำที่พิก รวมถึงเที่ยวบินพิเศษ เช่น CHARTER FLIGHT **จะไม่มีการคืนเงินมัดจำ หรือ ค่าทัวร์ทั้งหมดที่ชำระแล้ว** ไม่ว่าจะยกเลิกด้วยกรณีใดๆ

กรณีนักท่องเที่ยวคนเข้าเมืองในกรุงเทพฯ และต่าง ประเทศปฏิเสธการเดินทางออกหรือเข้าประเทศที่ระบุ

บริษัทฯของสงวนสิทธิ์ที่จะไม่คืนค่าทัวร์ ไม่ว่ากรณีใดๆ *สำคัญ !! บริษัททำธุรกิจเพื่อการท่องเที่ยวเท่านั้น ไม่สนับสนุนการเดินทางเข้าญี่ปุ่นโดยผิดกฎหมาย ลูกค้าต้องผ่านการตรวจคนเข้าเมืองด้วยตัวของตัวเอง โดยมัคคุเทศก์ไม่สามารถช่วยเหลือใดๆได้ทั้งสิ้น *





สำคัญ โปรดอ่านเงื่อนไขที่ท่านควรรทราบ



ข้อมูลสำคัญเกี่ยวกับสายการบิน

การจัดที่นั่งบนเครื่องบินจะถูกกำหนดโดยสายการบิน ซึ่งจะดำเนินการผ่านระบบอัตโนมัติ ผู้โดยสารไม่สามารถเลือกที่นั่งได้ และที่นั่งอาจไม่ได้อยู่ติดกัน ซึ่งบริษัทไม่สามารถเข้าไปจัดการได้แต่อย่างใด



ข้อมูลสำคัญเกี่ยวกับโรงแรมที่พัก

ห้องพักในโรงแรมอาจมีความแตกต่างกัน ดังนั้น ห้องพักประเภทห้องเดี่ยว (Single) ห้องพักคู่ (Twin/Double) และห้องพักสำหรับ 3 ท่าน (Triple) อาจไม่ได้ตั้งอยู่ในอาคารหรือชั้นเดียวกัน



เงื่อนไขและข้อควรทราบอื่นๆ ที่ไปที่ท่านควรรทราบ

รายการทัวร์อาจมีการปรับเปลี่ยนหรือยกเลิกตามสภาพอากาศและความเหมาะสม โดยคำนึงถึงความปลอดภัยของผู้เดินทางเป็นหลัก โดยไม่จำเป็นต้องแจ้งให้ทราบล่วงหน้า

อัตราค่าทัวร์ที่นำเสนอนี้ ได้รวมภาษีน้ำมันและภาษีสนามบินตามอัตราปัจจุบัน ณ วันที่ออกโปรแกรมแล้ว อย่างไรก็ตาม หากก่อนวันเดินทาง ทางสายการบิน มีการประกาศปรับขึ้นค่าภาษีน้ำมัน ภาษีสนามบิน หรือมีค่าใช้จ่ายเพิ่มส่วนอื่นๆ (แม้ว่าทางบริษัทฯ จะได้ทำการออกตั๋วเครื่องบินไปแล้วก็ตาม) ทางบริษัทฯ ขอความกรุณาเรียกเก็บค่าใช้จ่ายในส่วนต่างนี้เพิ่มตามความเป็นจริง

ไม่รับผิดชอบค่าใช้จ่าย ตัวเครื่องบินภายในประเทศทุกกรณี

กรณีที่ท่านเดินทางจากต่างจังหวัด ค่าใช้จ่ายในการเดินทางเช่น ตัวเครื่องบิน รถไฟ รถทัวร์ ที่พัก ไม่ได้ อยู่ในรายการทัวร์ รวมถึงกรณีที่เกี่ยวข้อง (ภายในประเทศ) มีการเปลี่ยนแปลงอันเนื่องมาจาก สายการบินเปลี่ยนแปลงเวลาบิน เที่ยวบิน ยกเลิกเที่ยวบิน หรือสาเหตุสุดวิสัยอื่นๆ ทางบริษัทฯ จะไม่รับผิดชอบค่าใช้จ่ายในส่วนนี้



หากทำการชำระเงินแล้ว

ทางบริษัทขอสงวนสิทธิ์ในการถือว่าท่านได้ยอมรับเงื่อนไขดังกล่าวแล้ว และจะไม่มี การฟ้องร้องใดๆ เนื่องจากท่านได้ยอมรับเงื่อนไขในการให้บริการแล้ว

สำคัญ!!
กรุณาอ่านเงื่อนไข
แนบท้ายโดยละเอียด
เพื่อประโยชน์สูงสุดของท่าน

